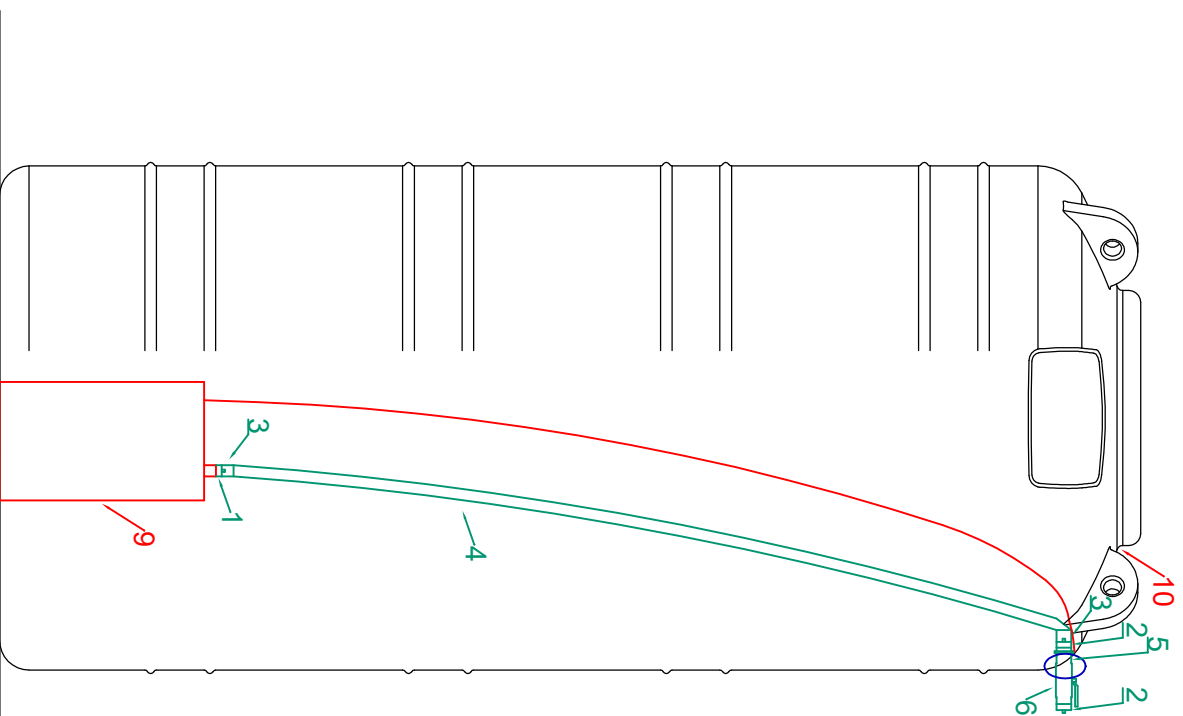


Zestaw FASTFIT do pompy zatapialnej GAP X80

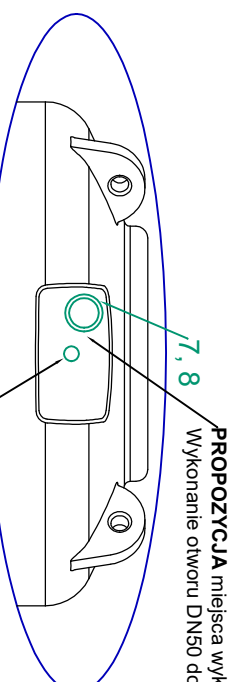


Komponenty wchodzące w skład zestawu FASTFIT do pompy zatapialnej GAP X80:

1. Złączka klik $\frac{3}{8}$ " GW - 1 szt.
2. Złączka klik 1" GW - 2 szt.
3. Złączka klik do węża - 2 szt.
4. Wąż ciśnieniowy - 2,0 m długości
5. Przepust szczelny 1" GZ x GZ - 1 szt.
6. Zawór kulowy 1" GW x GZ - 1 szt.
7. Uszczelka wargowa DN50 - 1 szt.
8. Korek DN50 - 1 szt.

Komponenty, które nie wchodzą w skład zestawu FASTFIT do pompy zatapialnej GAP X80:

9. Pompa zatapialna GAP X80
10. Zbiornik Grande/Verde



PROPOZYCJA miejsca wykonania otworu pod montaż korka i uszczelki wargowej.
Wykonanie otworu DN50 do przeprowadzenia kabla od pompy nie jest elementem zestawu FASTFIT.

Miejsce montażu przepustu szczelnego GZ x GZ 1", będącego jednym z komponentów zestawu FASTFIT do pompy GAP X80