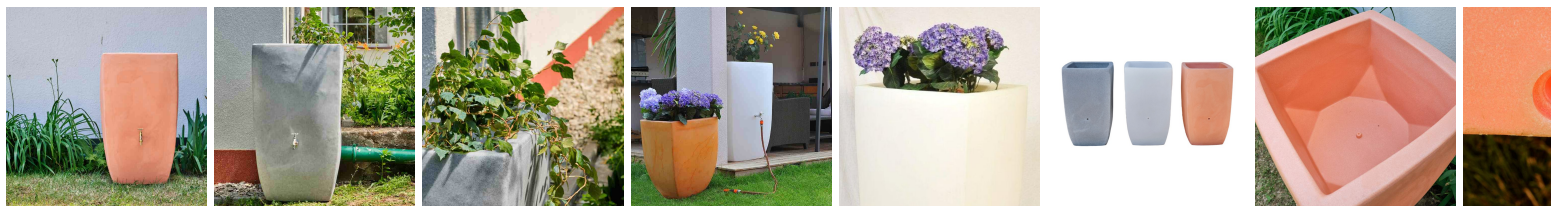


## Zbiornik na deszczówkę z donicą JELKA 200L



- **Naziemny zbiornik na deszczówkę o pojemności 200L**
- Stosuj go jako zbiornik na deszczówkę i głęboką donicę jednocześnie
- Wykorzystaj wodę deszczową do obniżenia swoich rachunków
- Stylowe i ekologiczne rozwiązanie do przechowywania wody
- Wykonany z wytrzymałego polietylenu
- Producentem jest firma ROTO - światowy potentat z 40 letnim doświadczeniem na rynku rozwiązań ogrodowych



### Dane techniczne:

<b>Waga (kg):</b>	12
<b>Wymiary</b>	64 × 64 × 103 cm
<b>Kolor:</b>	biały, szary, terakota
<b>Pojemność (l):</b>	200
<b>Szerokość (cm):</b>	64
<b>Głębokość (cm):</b>	64
<b>Wysokość (cm):</b>	103
<b>Tworzywo wykonania:</b>	Tworzywo sztuczne
<b>Dodatkowe akcesoria:</b>	Brak
<b>Donica:</b>	Tak - zamontowana na stałe

**Ilość gwintów:** 2

**Rozmiar gwintów:** 1/2" GW

**Pokrywa rewizyjna:** Nie