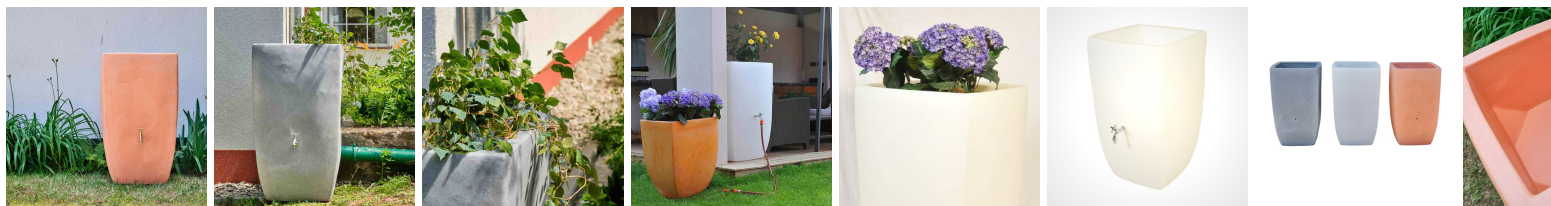


Zbiornik na deszczówkę z donicą JELKA 200L



- Naziemny zbiornik na deszczówkę o pojemności 200L
- Stosuj go jako zbiornik na deszczówkę i głęboką donicę jednocześnie
- Wykorzystaj wodę deszczową do obniżenia swoich rachunków
- Stylowe i ekologiczne rozwiązanie do przechowywania wody
- Wykonany z wytrzymałego polietylenu
- Producentem jest firma ROTO - światowy potentat z 40 letnim doświadczeniem na rynku rozwiązań ogrodowych



Dane techniczne:

Waga (kg):	12
Wymiary	64 × 64 × 103 cm
Kolor:	biały, szary, terakota
Pojemność (l):	200
Szerokość (cm):	64
Głębokość (cm):	64
Wysokość (cm):	103
Tworzywo wykonania:	Tworzywo sztuczne
Dodatkowe akcesoria:	Brak
Donica:	Tak - zamontowana na stałe

Ilość gwintów: 2

Rozmiar gwintów: 1/2" GW

Pokrywa rewizyjna: Nie