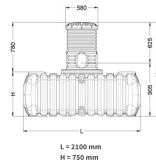
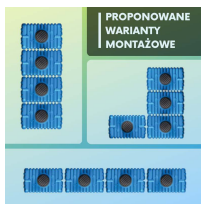
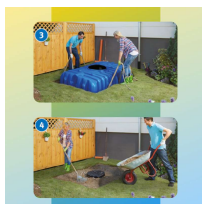


Zbiornik na deszczówkę podziemny płaski FLAT S 1500 L



- **Zbiornik podziemny o pojemności 1500l wykonany z trwałego polietylenu PEHD**
- Realne oszczędności poprzez zbieranie deszczówki pod ziemią
- Szerokie możliwości rozbudowy systemu o dodatkowe zbiorniki i akcesoria
- Montaż bez konieczności użycia maszyn ciężkich - zrób to sam
- **10 lat gwarancji producenta**
- **Darmowa dostawa, prosto pod Twój adres!**
- Rozładunek zbiornika po stronie kupującego



Dane techniczne:

Waga (kg):	80
Wymiary	210 × 132 × 75 cm
Kolor:	niebieski
Pojemność (l):	1500
Szerokość (cm):	132
Głębokość (cm):	210
Wysokość (cm):	75
Tworzywo wykonania:	Tworzywo sztuczne
Dodatkowe akcesoria:	Nadstawka, Pokrywa do nadstawki
Pokrywa rewizyjna:	Tak

Średnica pokrywy (cm): 58