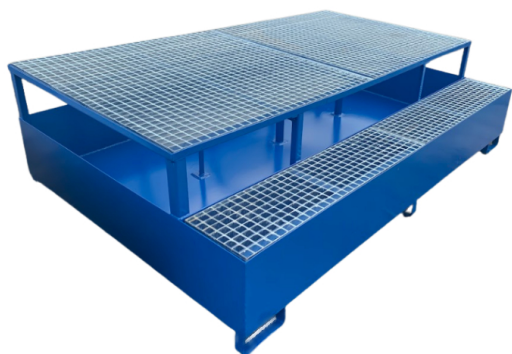


Wanna wychwytywa podwójna ze stopniem CMP2 PLUS 1000 L



- Pojemność 1000 litrów
- Nośność 2500 kg
- Ocynkowana, demontowana krata
- Nadaje się transportu przez wózki paletowe i widłowe
- Dwustronnie spawana, szczelna konstrukcja
- Wyposażona w nóżki
- W zestawie taśma ostrzegawcza



Dane techniczne:

Waga (kg):	230
Wymiary	230 × 165 × 80 cm
Pojemność (l):	1000
Nośność (kg):	2500
Szerokość (cm):	165
Głębokość (cm):	230
Wysokość (cm):	80
Kolor:	niebieski
Tworzywo wykonania:	Stal