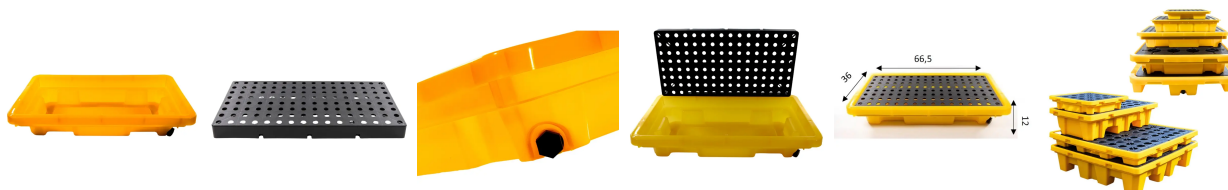


Wanna wychwytywa niskoprofilowa na pół beczki SAFE DROP 20 L



- **Wanna wychwytywa niska, pasująca pod 2 kanistry 25l**
- Wykonana z trwałego polietylenu
- Pojemność: 20 litrów
- Nośność statyczna: 200 kg
- Spełnia wymogi EN 13427:2004
- Odporność na kwasy, zasady, paliwa, smary
- Wyposażona w korek spustowy i zdejmowaną kratownicę
- Zobacz też inne [wanny wychwytywne z serii SAFE DROP](#)



Dane techniczne:

Waga (kg):	1.8
Wymiary	66,5 × 36 × 12 cm
Kolor:	żółty
Pojemność (l):	20
Nośność (kg):	200
Waga (kg):	1.8
Szerokość (cm):	66.5
Głębokość (cm):	36
Wysokość (cm):	12
Tworzywo wykonania:	Tworzywo sztuczne

Kratownica:

Kratownica z PE

Certyfikaty, atesty, deklaracje

EN