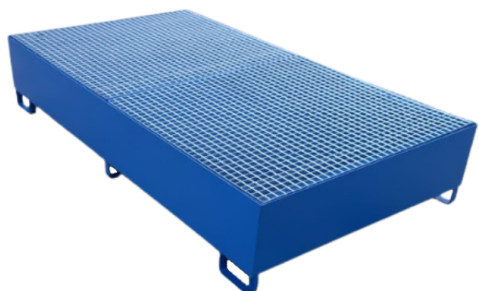


## Wanna wychwytowa CMP2 1000 L



- Pojemność 1000 litrów
- Nośność 2000 kg
- Ocynkowana, demontowana krata
- Nadaje się transportu przez wózki paletowe i widłowe
- Dwustronnie spawana, szczelna konstrukcja
- Wyposażona w nóżki
- W zestawie taśma ostrzegawcza



### Dane techniczne:

<b>Waga (kg):</b>	165
<b>Wymiary</b>	230 × 130 × 43 cm
<b>Pojemność (l):</b>	1000
<b>Nośność (kg):</b>	2000
<b>Szerokość (cm):</b>	130
<b>Głębokość (cm):</b>	230
<b>Wysokość (cm):</b>	43
<b>Kolor:</b>	niebieski
<b>Tworzywo wykonania:</b>	Stal