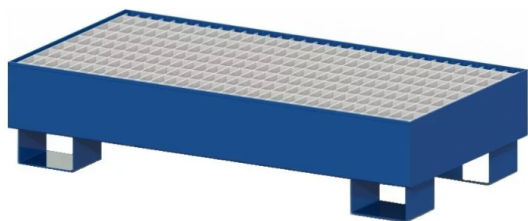
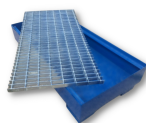
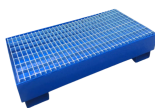


Wanna wychwytowa BMP 100 L



- Pojemność 100 litrów
- Nośność 400 kg
- Ocynkowana, demontowana krata
- Nadaje się do transportu przez wózki paletowe i widłowe
- Dwustronnie spawana, szczelna konstrukcja
- Wyposażona w nóżki



Dane techniczne:

Waga (kg):	57
Wymiary	122 × 62 × 28 cm
Pojemność (l):	100
Nośność (kg):	400
Szerokość (cm):	62
Głębokość (cm):	122
Wysokość (cm):	28
Kolor:	niebieski
Tworzywo wykonania:	Stal