

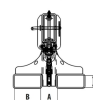
Ramię dźwigu do wózka widłowego teleskopowe z regulacją wysokości ocynkowane KTH 2,5 HDG



- **Teleskopowe ramię dźwigu do wózków widłowych**
- Maksymalna nośność 2500 kg
- Wyposażone w 2 obrotowe haki ładunkowe, łańcuch zabezpieczający i stalową podpórkę
- Konstrukcja regulowana, możliwość ustawienia 3 kątów wysokości ramienia
- 14 pozycji haka
- Produkt dostępny także [w wersji KTH 5,0](#)



Wymiary klipszeń najazdowych (mm)



A - 156 mm
B - 184 mm
C - 84 mm

UZDŁWIE RAMIENIA W ZALĘŻNOŚCI OD POZYCJI WYŚCIĄGACIA HAKA

POZYCJA	1	2	3	4	5	6	7
100 - Krosno-Zielon	600	600	700	700	700	700	700
1000 - Krosno-Zielon	1000	1000	1100	1100	1100	1100	1100

Wymiary klipszeń najazdowych (mm)

POZYCJA	8	9	10	11	12	13	14
100 - Krosno-Zielon	600	600	700	700	700	700	700
1000 - Krosno-Zielon	1000	1000	1100	1100	1100	1100	1100

Należy pamiętać o uwzględnieniu odległości między hakami

Dane techniczne:

Waga (kg):	218
Wymiary	220 × 54 × 56 cm
Nośność (kg):	1050, 1200, 1400, 1800, 2500, 560, 600, 650, 700, 770, 850, 950
Szerokość (cm):	54
Głębokość (cm):	220
Wysokość (cm):	56
Kolor:	stalowy
Tworzywo wykonania:	Stal ocynkowana