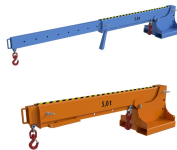


Ramię dźwigu do wózka widłowego teleskopowe z regulacją wysokości KTH 5,0



- **Teleskopowe ramię dźwigu do wózków widłowych**
- Maksymalna nośność 5000 kg
- Wyposażone w 2 obrotowe haki ładunkowe, łańcuch zabezpieczający i stalową podpórkę
- Konstrukcja regulowana - 3 kąty wysokości ramienia
- 14 pozycji haka
- Produkt dostępny też [w wersji ocynkowanej ogniowo](#)

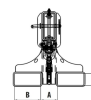


Ułożenie ramienia w zależności od pozycji wysunięcia haka

| Wysunięcie | 1 | 2 | 3 | 4 | 5 | 6 | 7 |
|------------|------|------|------|------|------|------|------|
| T10 | 800 | 850 | 900 | 950 | 1000 | 1050 | 1100 |
| KTH 5,0 | 1000 | 1050 | 1100 | 1150 | 1200 | 1250 | 1300 |

Należy pamiętać o uwzględnieniu odległości widła widłowego!

Wymiary klieszni najazdowych (mm)



A - 166 mm
B - 184 mm
C - 94 mm

Dane techniczne:

Waga (kg): 235

Wymiary 220 × 55 × 60 cm

Nośność (kg): 1000, 1050, 1150, 1200, 1300, 1400, 1550, 1700, 1950, 2250, 2750, 3550, 5000, 950

Szerokość (cm): 55

Głębokość (cm): 220

Wysokość (cm): 60

Tworzywo wykonania: Stal

Kolor: czerwony, niebieski, pomarańczowy, szary, zielony