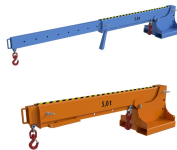


Ramię dźwigu do wózka widłowego teleskopowe z regulacją wysokości KTH 5,0



- **Teleskopowe ramię dźwigu do wózków widłowych**
- Maksymalna nośność 5000 kg
- Wyposażone w 2 obrotowe haki ładunkowe, łańcuch zabezpieczający i stalową podpórkę
- Konstrukcja regulowana - 3 kąty wysokości ramienia
- 14 pozycji haka
- Produkt dostępny też [w wersji ocynkowanej ogniowo](#)

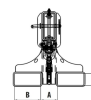


Ułożenie ramienia w zależności od pozycji wysunięcia haka

Wysunięcie haka	1	2	3	4	5	6	7
1000	1000	1050	1100	1150	1200	1250	1300
1050	1050	1100	1150	1200	1250	1300	1350
1100	1100	1150	1200	1250	1300	1350	1400
1150	1150	1200	1250	1300	1350	1400	1450
1200	1200	1250	1300	1350	1400	1450	1500
1250	1250	1300	1350	1400	1450	1500	1550
1300	1300	1350	1400	1450	1500	1550	1600
1350	1350	1400	1450	1500	1550	1600	1650
1400	1400	1450	1500	1550	1600	1650	1700
1450	1450	1500	1550	1600	1650	1700	1750
1500	1500	1550	1600	1650	1700	1750	1800
1550	1550	1600	1650	1700	1750	1800	1850
1600	1600	1650	1700	1750	1800	1850	1900
1650	1650	1700	1750	1800	1850	1900	1950
1700	1700	1750	1800	1850	1900	1950	2000
1750	1750	1800	1850	1900	1950	2000	2050
1800	1800	1850	1900	1950	2000	2050	2100
1850	1850	1900	1950	2000	2050	2100	2150
1900	1900	1950	2000	2050	2100	2150	2200
1950	1950	2000	2050	2100	2150	2200	2250
2000	2000	2050	2100	2150	2200	2250	2300
2050	2050	2100	2150	2200	2250	2300	2350
2100	2100	2150	2200	2250	2300	2350	2400
2150	2150	2200	2250	2300	2350	2400	2450
2200	2200	2250	2300	2350	2400	2450	2500
2250	2250	2300	2350	2400	2450	2500	2550
2300	2300	2350	2400	2450	2500	2550	2600
2350	2350	2400	2450	2500	2550	2600	2650
2400	2400	2450	2500	2550	2600	2650	2700
2450	2450	2500	2550	2600	2650	2700	2750
2500	2500	2550	2600	2650	2700	2750	2800
2550	2550	2600	2650	2700	2750	2800	2850
2600	2600	2650	2700	2750	2800	2850	2900
2650	2650	2700	2750	2800	2850	2900	2950
2700	2700	2750	2800	2850	2900	2950	3000
2750	2750	2800	2850	2900	2950	3000	3050
2800	2800	2850	2900	2950	3000	3050	3100
2850	2850	2900	2950	3000	3050	3100	3150
2900	2900	2950	3000	3050	3100	3150	3200
2950	2950	3000	3050	3100	3150	3200	3250
3000	3000	3050	3100	3150	3200	3250	3300
3050	3050	3100	3150	3200	3250	3300	3350
3100	3100	3150	3200	3250	3300	3350	3400
3150	3150	3200	3250	3300	3350	3400	3450
3200	3200	3250	3300	3350	3400	3450	3500
3250	3250	3300	3350	3400	3450	3500	3550
3300	3300	3350	3400	3450	3500	3550	3600
3350	3350	3400	3450	3500	3550	3600	3650
3400	3400	3450	3500	3550	3600	3650	3700
3450	3450	3500	3550	3600	3650	3700	3750
3500	3500	3550	3600	3650	3700	3750	3800
3550	3550	3600	3650	3700	3750	3800	3850
3600	3600	3650	3700	3750	3800	3850	3900
3650	3650	3700	3750	3800	3850	3900	3950
3700	3700	3750	3800	3850	3900	3950	4000
3750	3750	3800	3850	3900	3950	4000	4050
3800	3800	3850	3900	3950	4000	4050	4100
3850	3850	3900	3950	4000	4050	4100	4150
3900	3900	3950	4000	4050	4100	4150	4200
3950	3950	4000	4050	4100	4150	4200	4250
4000	4000	4050	4100	4150	4200	4250	4300
4050	4050	4100	4150	4200	4250	4300	4350
4100	4100	4150	4200	4250	4300	4350	4400
4150	4150	4200	4250	4300	4350	4400	4450
4200	4200	4250	4300	4350	4400	4450	4500
4250	4250	4300	4350	4400	4450	4500	4550
4300	4300	4350	4400	4450	4500	4550	4600
4350	4350	4400	4450	4500	4550	4600	4650
4400	4400	4450	4500	4550	4600	4650	4700
4450	4450	4500	4550	4600	4650	4700	4750
4500	4500	4550	4600	4650	4700	4750	4800
4550	4550	4600	4650	4700	4750	4800	4850
4600	4600	4650	4700	4750	4800	4850	4900
4650	4650	4700	4750	4800	4850	4900	4950
4700	4700	4750	4800	4850	4900	4950	5000

Należy pamiętać o osiągnięciu odległości widelnic od wózka

Wymiary przesunięć najazdowych (mm)



A - 166 mm
B - 184 mm
C - 94 mm

Dane techniczne:

Waga (kg): 235

Wymiary 220 × 55 × 60 cm

Nośność (kg): 1000, 1050, 1150, 1200, 1300, 1400, 1550, 1700, 1950, 2250, 2750, 3550, 5000, 950

Szerokość (cm): 55

Głębokość (cm): 220

Wysokość (cm): 60

Tworzywo wykonania: Stal

Kolor: czerwony, niebieski, pomarańczowy, szary, zielony