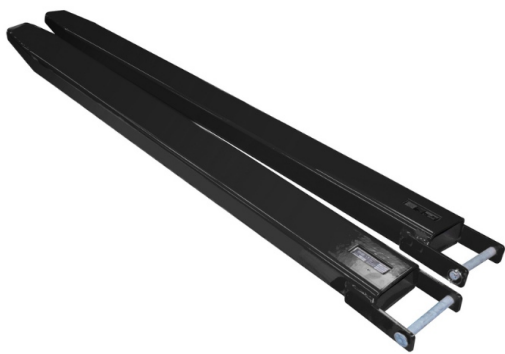
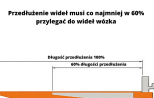
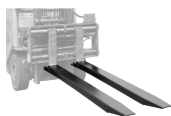


Przedłużki wideł zamknięte typ GG przekrój 150 x 70 mm - różne długości



- **Przedłużenie do wideł wózka widłowego - 2 szt.**
- Przekrój 150 mm x 70 mm
- Długości: 1600 mm, 1800 mm, 2000 mm
- Konstrukcja o zamkniętym profilu
- Dostępne również [w wersji otwartej](#)



Dane techniczne:

| | |
|----------------------------|---------------|
| Waga (kg): | 105 |
| Szerokość (cm): | 18.1 |
| Wysokość (cm): | 9.6 |
| Głębokość (cm): | 160, 180, 200 |
| Kolor: | czarny |
| Tworzywo wykonania: | Stal |