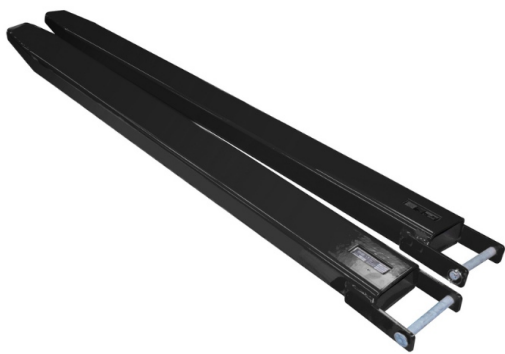
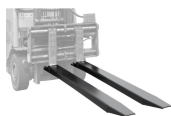


## Przedłużki wideł zamknięte typ GG przekrój 150 x 50 mm - różne długości



- **Przedłużenie do wideł wózka widłowego - 2 szt.**
- Przekrój 150 mm x 50 mm
- Długości: 1600 mm, 1800 mm, 2000 mm
- Konstrukcja o zamkniętym profilu
- Dostępne również [w wersji otwartej](#)



### Dane techniczne:

<b>Waga (kg):</b>	97
<b>Szerokość (cm):</b>	18.1
<b>Wysokość (cm):</b>	7.6
<b>Głębokość (cm):</b>	160, 180, 200
<b>Kolor:</b>	czarny
<b>Tworzywo wykonania:</b>	Stal