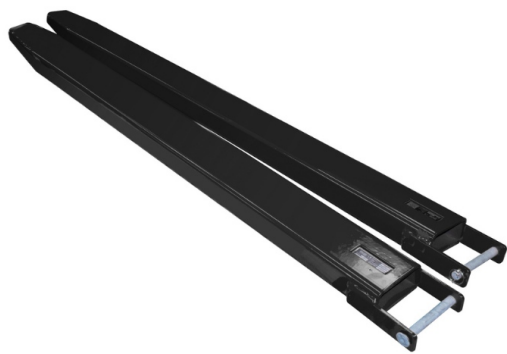
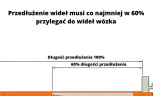


Przedłużki wideł zamknięte typ GG przekrój 150 x 50 mm - różne długości



- **Przedłużenie do wideł wózka widłowego - 2 szt.**
- Przekrój 150 mm x 50 mm
- Długości: 1600 mm, 1800 mm, 2000 mm
- Konstrukcja o zamkniętym profilu
- Dostępne również [w wersji otwartej](#)



Dane techniczne:

Waga (kg):	97
Szerokość (cm):	18.1
Wysokość (cm):	7.6
Głębokość (cm):	160, 180, 200
Kolor:	czarny
Tworzywo wykonania:	Stal