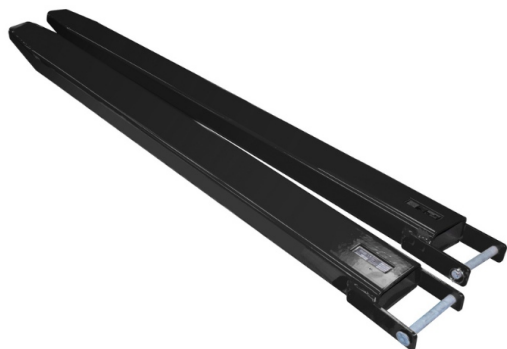
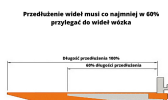
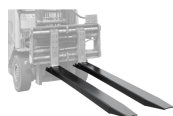


Przedłużki wideł zamknięte typ GG przekrój 100×45 mm - różne długości



- **Przedłużenie do wideł wózka widłowego - 2 szt.**
- Przekrój 100 mm x 45 mm
- Długości: 1600 mm, 1800 mm, 2000 mm
- Konstrukcja o zamkniętym profilu
- Wsuwany trzpień zabezpieczający przed ześlizgiem
- Dostępne również [w wersji otwartej](#)



Dane techniczne:

| | |
|----------------------------|---------------|
| Waga (kg): | 74 |
| Szerokość (cm): | 12.8 |
| Wysokość (cm): | 7.1 |
| Głębokość (cm): | 160, 180, 200 |
| Kolor: | czarny |
| Tworzywo wykonania: | Stal |