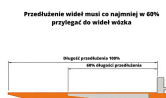
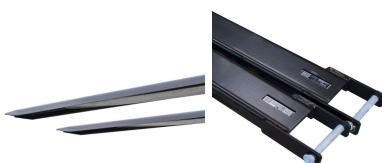
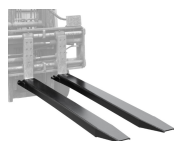


Przedłużki wideł otwarte typ GO przekrój 150×50 mm - różne długości



- **Przedłużenie do wideł wózka widłowego - 2 szt.**
- Przekrój 150 mm x 50 mm
- Długości: 1600 mm, 1800 mm, 2000 mm
- Lekka konstrukcja z otwartym profilem
- Wsuwany trzpień zabezpieczający przed ześlizgnięciem się
- Dostępne również [w wersji zamkniętej](#)



Dane techniczne:

Waga (kg):	57
Szerokość (cm):	18.1
Wysokość (cm):	5.8
Głębokość (cm):	160, 180, 200
Kolor:	czarny
Tworzywo wykonania:	Stal