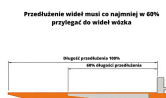
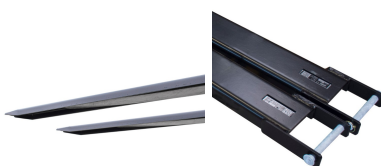
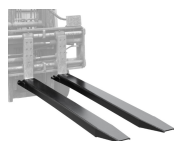


## Przedłużki wideł otwarte typ GO przekrój 100×50 mm - różne długości



- **Przedłużenie do wideł wózka widłowego - 2 szt.**
- Przekrój 100 mm x 50 mm
- Długości: 1600 mm, 1800 mm, 2000 mm
- Lekka konstrukcja o otwartym profilu
- Dostępne również [w wersji zamkniętej](#)



### Dane techniczne:

<b>Waga (kg):</b>	46
<b>Szerokość (cm):</b>	12.8
<b>Wysokość (cm):</b>	5.8
<b>Głębokość (cm):</b>	160, 180, 200
<b>Kolor:</b>	czarny
<b>Tworzywo wykonania:</b>	Stal