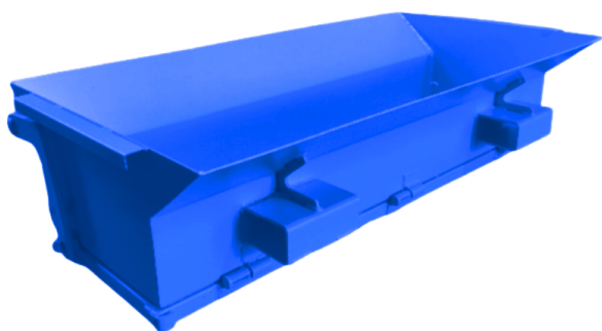


Pojemnik z otwieranym dnem na materiały sypkie UDMP 100 L



- Pojemność 100 litrów
- Nośność 150 kg
- Wzmocniona budowa, konstrukcja dwustronnie spawanego typu
- Możliwość układania jeden w drugim
- Przystosowany do obsługi przez: wózki widłowe, paletowe oraz suwnice



Dane techniczne:

Waga (kg):	148
Wymiary	114,6 × 57 × 28 cm
Pojemność (l):	100
Nośność (kg):	150
Szerokość (cm):	57
Głębokość (cm):	114.6
Wysokość (cm):	28
Kolor:	niebieski
Tworzywo wykonania:	Stal