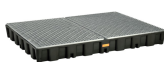


## Paleta wychwytowa ze stalową kratownicą HD-GSG



- **Wanna ociekowa z wytrzymałego polietylenu**
- Kratownica z ocynkowanej stali
- Dostępne pojemności: 60, 120 i 250 litrów
- Certyfikaty Niemieckiego Instytutu Techniki Budowlanej
- Idealna do stworzenia własnego systemu ochrony powierzchni przed wyciekami materiałów niebezpiecznych i chemikaliów



### Dane techniczne:

<b>Waga (kg):</b>	63
<b>Wymiary</b>	120 × 160 × 18 cm
<b>Kolor:</b>	czarny
<b>Pojemność (l):</b>	60, 120, 250
<b>Nośność (kg):</b>	1000
<b>Waga (kg):</b>	16, 31, 63
<b>Szerokość (cm):</b>	80, 120, 160
<b>Głębokość (cm):</b>	60, 80, 120
<b>Wysokość (cm):</b>	18
<b>Tworzywo wykonania:</b>	Tworzywo sztuczne