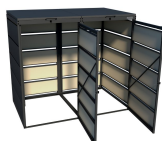


Obudowa na pojemniki komunalne COVER GRAY 2×240 L



- **Zabudowa na 2 pojemniki komunalne - każdy o max. pojemności 240 litrów**
- Odporna na korozję i zmienne warunki atmosferyczne
- Stanowi praktyczne i estetyczne zabezpieczenie pojemników
- Wykonana z blachy ocynkowanej o grubości 1.25 mm
- Możliwość przytwierdzenia do podłoża
- Sprawdź też [pozostałe wersje produktu](#)



Dobrych tłumaczy pokrywy



Bezdotykowe otwieranie szuflady



Zamknięcie pokrywy



Zamknięcie drzwi



Dane techniczne:

Waga (kg):	52.5
Wymiary	130 × 90 × 15 cm
Pojemność (l):	240, 480
Szerokość (cm):	139
Głębokość (cm):	83
Wysokość (cm):	126.5
Kolor:	ciemny brąz, czarny, grafitowy, jasny szary, stalowy, złoty dąb
Tworzywo wykonania:	Stal ocynkowana