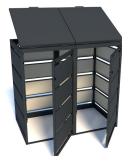


## Obudowa na pojemniki komunalne COVER GRAY 2×120 L



- **Zabudowa na 2 pojemniki o maksymalnej pojemności 120 litrów**
- Odporna na korozję i zmienne warunki atmosferyczne
- Stanowi praktyczne i estetyczne zabezpieczenie pojemników
- Wykonana z blachy ocynkowanej o grubości 1.25 mm
- Możliwość przytwierdzenia do podłoża
- Sprawdź też [pozostałe wersje produktu](#)



Dobrych tłumaczy pokrywy



Bezdotykowe otwieranie szuflady



Zamknięcie pokrywy



Zamknięcie drzwi



### Dane techniczne:

<b>Waga (kg):</b>	38.5
<b>Wymiary</b>	130 × 90 × 15 cm
<b>Pojemność (l):</b>	120, 240
<b>Szerokość (cm):</b>	118
<b>Głębokość (cm):</b>	68
<b>Wysokość (cm):</b>	114
<b>Kolor:</b>	ciemny brąz, czarny, grafitowy, jasny szary, stalowy, złoty dąb
<b>Tworzywo wykonania:</b>	Stal ocynkowana