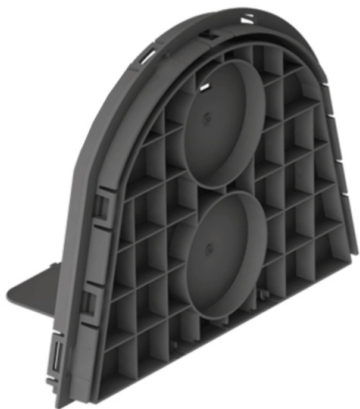


## Dekiel do komory rozsączającej DRAIN 130 LID



- **Dekiel do tworzenia i zamykania nitek tunelu rozsączającego**
- Niewielka waga i rozmiar gwarantują łatwość transportu
- 50 mm grubości dekla w połączeniu z komorą stanowi stabilną konstrukcję
- Kompatybilny ze [130L komorą rozsączającą DRAIN](#)



STOSUJ DEKIEL ZAMYKAJĄCY ABY  
REGULOWAĆ ROZSĄCZANIE W KOMORZE



ZAPOZNAJ SIĘ Z ZASADAMI KONSERWACJI  
ZBIORNIKÓW W SEZONIE ZIMOWYM!  
INSTRUKCJA ZAŁĄCZONA W SEKCJI  
"DO POBRANIA"

### Dane techniczne:

<b>Waga (kg):</b>	1
<b>Wymiary</b>	5 × 42 × 30 cm
<b>Kolor:</b>	czarny
<b>Szerokość (cm):</b>	42
<b>Głębokość (cm):</b>	5
<b>Wysokość (cm):</b>	30
<b>Tworzywo wykonania:</b>	Tworzywo sztuczne